

Klemmen und Stiftleisten  
**Schraubklemmen**  
**RP03**

112



**Passende Stiftleisten**

zu **RP034xxHBLN**  
 und **RP034xxVBLN**

- PR044xxHBBN** Seite 147
- PR044xxVBBN** Seite 147
- PT094xxHBBN** Seite 164
- PT094xxVBBN** Seite 164

**Zubehör**

für **RP034xxHBLN**  
 und **RP034xxVBLN**  
**Kodierstern**  
 700025 Seite 198

**RP03**

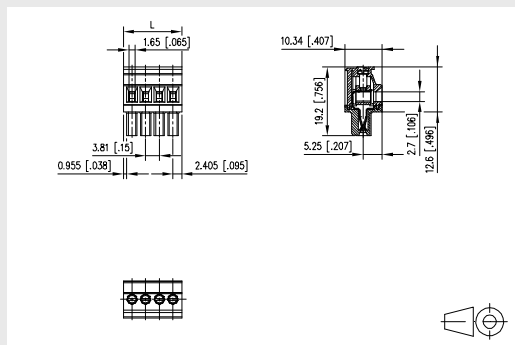
**UI Contact**

Produktfamilie Polzahl Farbe Option  
**RP034xxHBLN** \*(Typ 114)  
Raster Aufbau Funktion \*alte Produktbezeichnung

Schraubklemme, steckbar, Rastermaß 3,81 mm, Drahteinführung auf der nicht kodierbaren Seite rechtwinklig zur Steckrichtung, Liftsystem, Farbe schwarz

**Technische Daten**

- us V / A / AWG** 300 / 11 / 28 - 16
- 0,08 - 1,5 mm<sup>2</sup> 130 V / 2,5 kV / 11 A
- Isolationskoordination nach EN 60664-1
- Kleinste Luft- und Kriechstrecke min. 2,9 mm
- Isolierstoffgruppe CTI 600
- Überspannungskategorie III III II
- Verschmutzungsgrad 3 2 2
- Bemessungsspannung 200 500 500
- Bemessungsstoßspannung 2,5 4 2,5
- Schutzart nach IEC 60529 IP20
- Anzugsdrehmoment SEV 0,25 Nm max.
- Abisolierlänge min. 7 mm



$L = (\text{Polzahl} - 1) \times \text{RM} + 4,81 \text{ mm}$

**Bestellnummern**

(Hinweise: Seite 67)

Ergänzen Sie die Best.-Nr. mit der gewünschten Polzahl.

Best.-Nr. **RP034**  **HBLN**

	02	03	04	05	06	07	08
09	10	11	12	13	14	15	16
17	18	19	20	21			

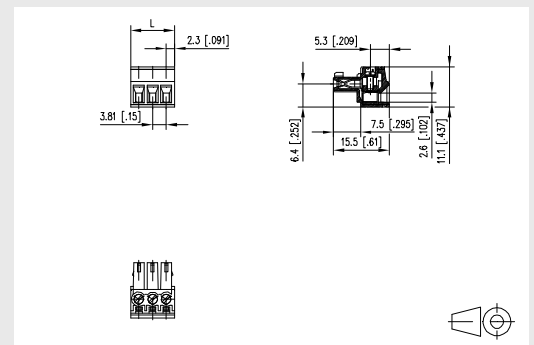
- Standard-Polzahlen
- Polzahlen auf Anfrage lieferbar. Mindestbestellmenge 5000 Stück/Typ.

Produktfamilie Polzahl Farbe Option  
**RP034xxVBLN** \*(Typ 369)  
Raster Aufbau Funktion \*alte Produktbezeichnung

Schraubklemme, steckbar, Rastermaß 3,81 mm, Drahteinführung auf der nicht kodierbaren Seite parallel zur Steckrichtung, Liftsystem, Farbe schwarz

**Technische Daten**

- us V / A / AWG** 300 / 8 / 28 - 16
- 0,08 - 1,5 mm<sup>2</sup> 160 V / 2,5 kV / 8 A
- Isolationskoordination nach EN 60664-1
- Kleinste Luft- und Kriechstrecke min. 3,5 mm
- Isolierstoffgruppe CTI 600
- Überspannungskategorie III III II
- Verschmutzungsgrad 3 2 2
- Bemessungsspannung 250 630 630
- Bemessungsstoßspannung 2,5 6 4
- Schutzart nach IEC 60529 IP20
- Anzugsdrehmoment SEV 0,25 Nm max.
- Abisolierlänge min. 7 mm



$L = (\text{Polzahl} - 1) \times \text{RM} + 4,6 \text{ mm}$

**Bestellnummern**

(Hinweise: Seite 67)

Ergänzen Sie die Best.-Nr. mit der gewünschten Polzahl.

Best.-Nr. **RP034**  **VBLN**

	02	03	04	05	06	07	08
09	10	11	12	13	14	15	16
17	18	19	20	21	22	23	24

- Standard-Polzahlen
- Polzahlen auf Anfrage lieferbar. Mindestbestellmenge 5000 Stück/Typ.