

AST061

Federkraftklemme, lötfar, Rastermaß 2,5 mm, Drahteinführung waagrecht, ohne Exzenterhebel

Technische Daten

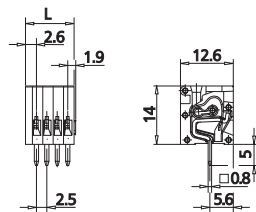
US V / A / AWG	150 / 8 / 28 - 20		
	0,08 - 0,5 mm ² 80 V / 2,5 kV / 9 A		
Isolationskoordination nach DIN EN 60664-1	Kleinste Luft- und Kriechstrecke min. 1,7 mm		
Isolierstoffgruppe	CTI 600		
Überspannungskategorie	III	III	II
Verschmutzungsgrad	3	2	2
Bemessungsspannung [V]	80	320	320
Bemessungsstoßspannung [kV]	0,8	4	2,5
Schutzart nach IEC 60529	IP20		
Abisolierlänge min.	6 mm		
Lötstiftabmessungen	0,8 x 0,8 mm		
empfohlene Bohrung in der Leiterplatte	Ø 1,3 mm		
Lötstiftlänge	5 mm		
Polzahlen	2 - 24		
Farbe	grau		

AST021

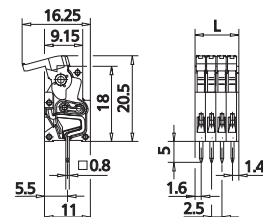
Federkraftklemme, lötfar, Rastermaß 2,5 mm, Drahteinführung waagrecht

Technische Daten

US V / A / AWG	150 / 8 / 28 - 20		
	0,08 - 0,5 mm ² 80 V / 2,5 kV / 8 A		
Isolationskoordination nach DIN EN 60664-1	Kleinste Luft- und Kriechstrecke min. 1,7 mm		
Isolierstoffgruppe	CTI 600		
Überspannungskategorie	III	III	II
Verschmutzungsgrad	3	2	2
Bemessungsspannung	80	320	320
Bemessungsstoßspannung [kV]	0,8	4	2,5
Schutzart nach DIN EN 60529	IP20		
Abisolierlänge min.	6 mm		
Lötstiftabmessungen	0,8 x 0,8 mm		
empfohlene Bohrung in der Leiterplatte	Ø 1,3 mm		
Lötstiftlänge	5 mm		
Polzahlen	2 - 24		
Farbe	grau		



$L = (\text{Polzahl} - 1) \times \text{RM} + 1,6 \text{ mm}$



$L = (\text{Polzahl} - 1) \times \text{RM} + 3 \text{ mm}$

Farboptionen

Opt.	Farbe
02	schwarz
04	grau (Standard)
05	hellblau
06	grün
08	rot
13	dunkelblau
99	mehrfarbig

Optionale Farben
Mindestbestellmenge 10.000 Pole/Typ

Bestellnummern

(Hinweise: Seite 23)

Ergänzen Sie die Best.-Nr. mit der gewünschten Polzahl.

AST061 Rastermaß 2,5 mm

Best.-Nr. **AST061**

	02	03	04	05	06	07	08
09	10	11	12	13	14	15	16
17	18	19	20	21	22	23	24

Bestellnummern

(Hinweise: Seite 23)

Ergänzen Sie die Best.-Nr. mit der gewünschten Polzahl.

AST021 Rastermaß 2,5 mm

Best.-Nr. **AST021**

	02	03	04	05	06	07	08
09	10	11	12	13	14	15	16
17	18	19	20	21	22	23	24

Standard-Polzahlen
 Polzahlen auf Anfrage lieferbar. Mindestbestellmenge 5000 Pole/Typ.

Standard-Polzahlen
 Polzahlen auf Anfrage lieferbar. Mindestbestellmenge 5000 Pole/Typ.