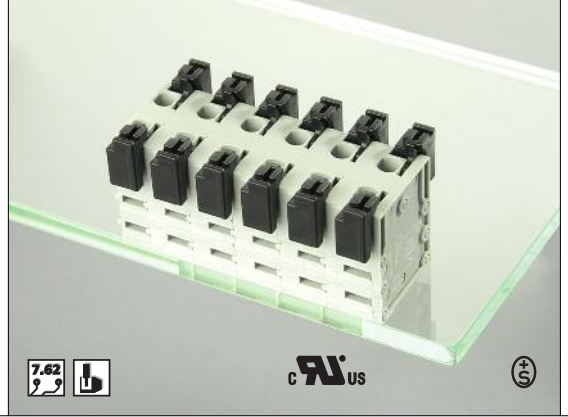


US * Zulassung in Vorbereitung



US



Produktfamilie Polzahl Farbe Option
ST125xxVDNN *(AST125)
Raster Aufbau Funktion *alte Produktbezeichnung

Federkraftklemme, lötlbar, Rastermaß 5,00 mm, Drahteinführung vertikal, Doppellötstifte, zwei Anschlüsse pro Pol, Farbe grau

Technische Daten

US V / A / AWG 300 / 15 / 28 - 12

0,08 - 2,5 mm² 450 V / 4 kV / 15 A

Isolationskoordination nach EN 60664-1

Kleinste Luft- und Kriechstrecke	min. 4,5 mm		
Isolierstoffgruppe	CTI 600		
Überspannungskategorie	III	III	II
Verschmutzungsgrad	3	2	2
Bemessungsspannung	320	800	800
Bemessungsstoßspannung	4	6	4
Schutzart nach IEC 60529	IP20		
Abisolierlänge min.	15 mm		
Empfohlene Bohrung in der Leiterplatte	Ø 1,4 mm		

Produktfamilie Polzahl Farbe Option
ST128xxVDNN *(AST128)
Raster Aufbau Funktion *alte Produktbezeichnung

Federkraftklemme, lötlbar, Rastermaß 7,62 mm, Drahteinführung vertikal, Doppellötstifte, zwei Anschlüsse pro Pol, Farbe grau

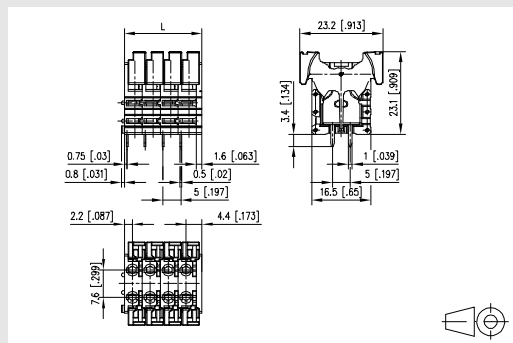
Technische Daten

US V / A / AWG 600 / 15 / 28 - 12

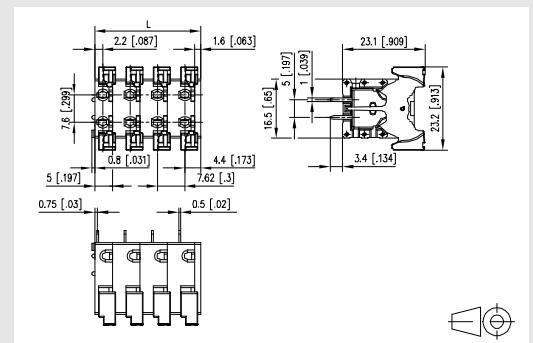
0,08 - 2,5 mm² 500 V / 6 kV / 16 A

Isolationskoordination nach EN 60664-1

Kleinste Luft- und Kriechstrecke	min. 7,12 mm		
Isolierstoffgruppe	CTI 600		
Überspannungskategorie	III	III	II
Verschmutzungsgrad	3	2	2
Bemessungsspannung	500	1250	1250
Bemessungsstoßspannung	4	8	6
Schutzart nach IEC 60529	IP20		
Abisolierlänge min.	15 mm		
Empfohlene Bohrung in der Leiterplatte	Ø 1,4 mm		



$L = (\text{Polzahl} - 1) \times \text{RM} + 6,6 \text{ mm}$



$L = (\text{Polzahl} - 1) \times \text{RM} + 6,6 \text{ mm}$

Bestellnummern

(Hinweise: Seite 21)

Ergänzen Sie die Best.-Nr. mit der gewünschten Polzahl.

Best.-Nr.

ST125 VDNN

<input type="checkbox"/>	02	03	04	05	06	07	08
<input type="checkbox"/>	09	10	11	12	13	14	15
<input type="checkbox"/>	17	18	19	20	21	22	23
<input type="checkbox"/>	24						

Standard-Polzahlen

Polzahlen auf Anfrage lieferbar. Mindestbestellmenge 5000 Stück/Typ.

Bestellnummern

(Hinweise: Seite 21)

Ergänzen Sie die Best.-Nr. mit der gewünschten Polzahl.

Best.-Nr.

ST128 VDNN

<input type="checkbox"/>	02	03	04	05	06	07	08
<input type="checkbox"/>	09	10	11	12	13	14	15
<input type="checkbox"/>	17	18	19	20	21	22	23
<input type="checkbox"/>	24						

Standard-Polzahlen

Polzahlen auf Anfrage lieferbar. Mindestbestellmenge 5000 Stück/Typ.